



Diagnostic RSE de votre entreprise

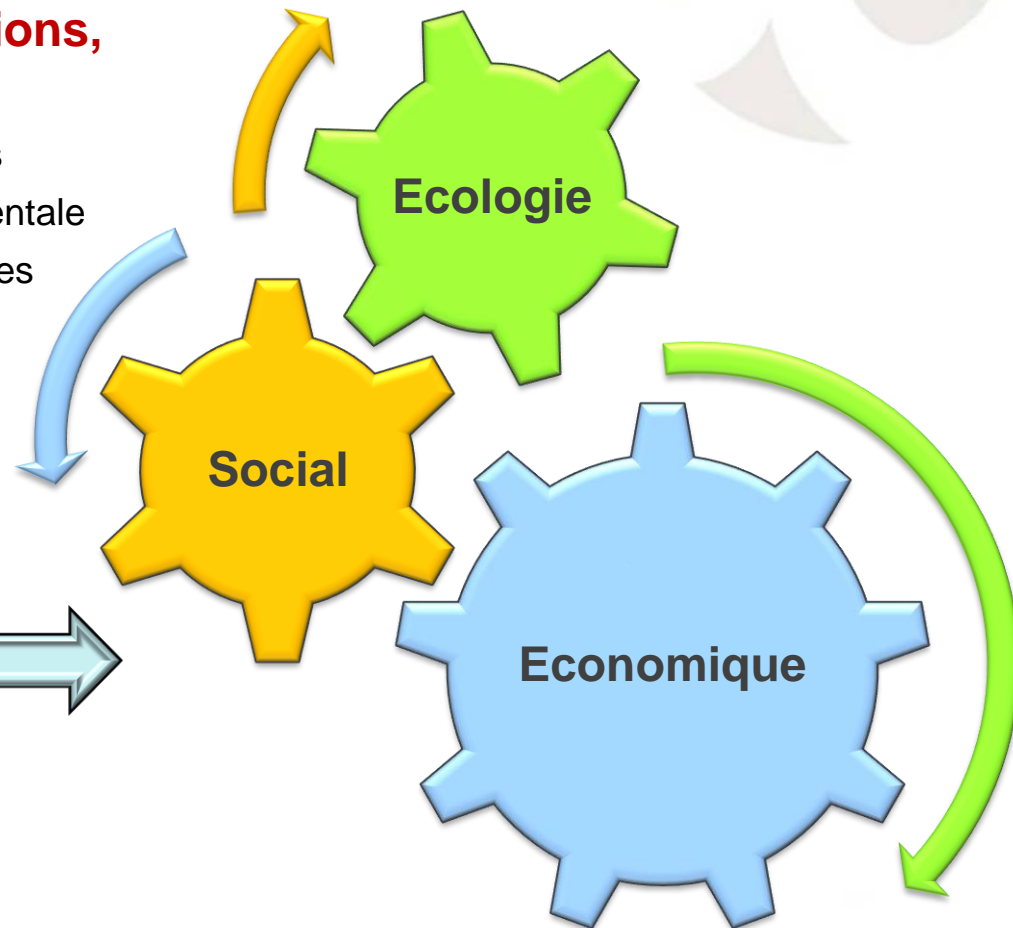
La RSE, différentes interprétations,

- ❑ Responsabilité Sociale des Entreprises
- ❑ Responsabilité Sociale et Environnementale
- ❑ Responsabilité Sociétale des Entreprises

Une triple valeur ajoutée

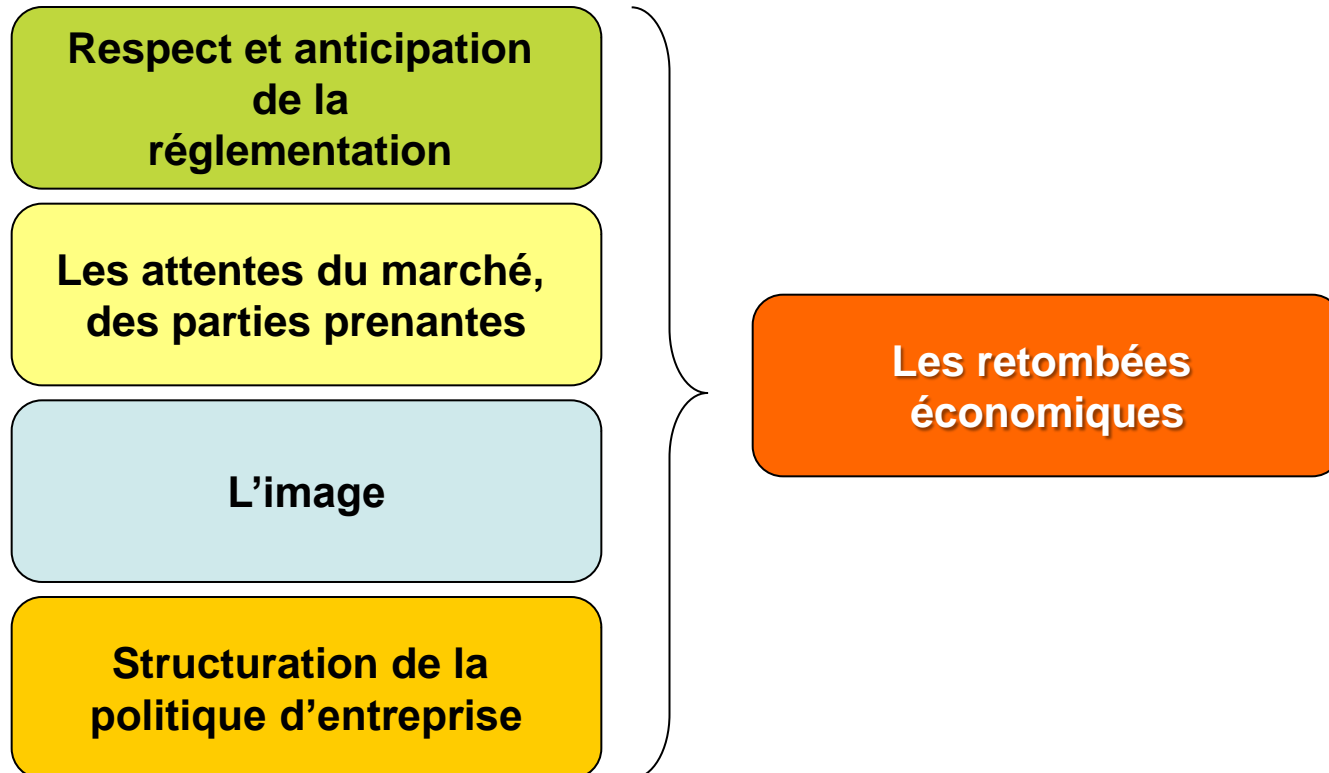
pour la performance globale
et la compétitivité de votre entreprise

GOUVERNANCE



La RSE est l'intégration volontaire des préoccupations sociales et écologiques des entreprises à leurs activités commerciales et à leurs relations avec toutes les parties prenantes internes et externes (*Commission européenne, 2 juillet 2002*)

Les convictions de la Direction



Les Principes d'actions qui caractérisent la RSE

- ⇒ Une démarche de progrès
- ⇒ La transparence et le dialogue
- ⇒ Une vision à long terme
- ⇒ Un projet partagé

Avec un préalable : le respect des normes et des réglementations

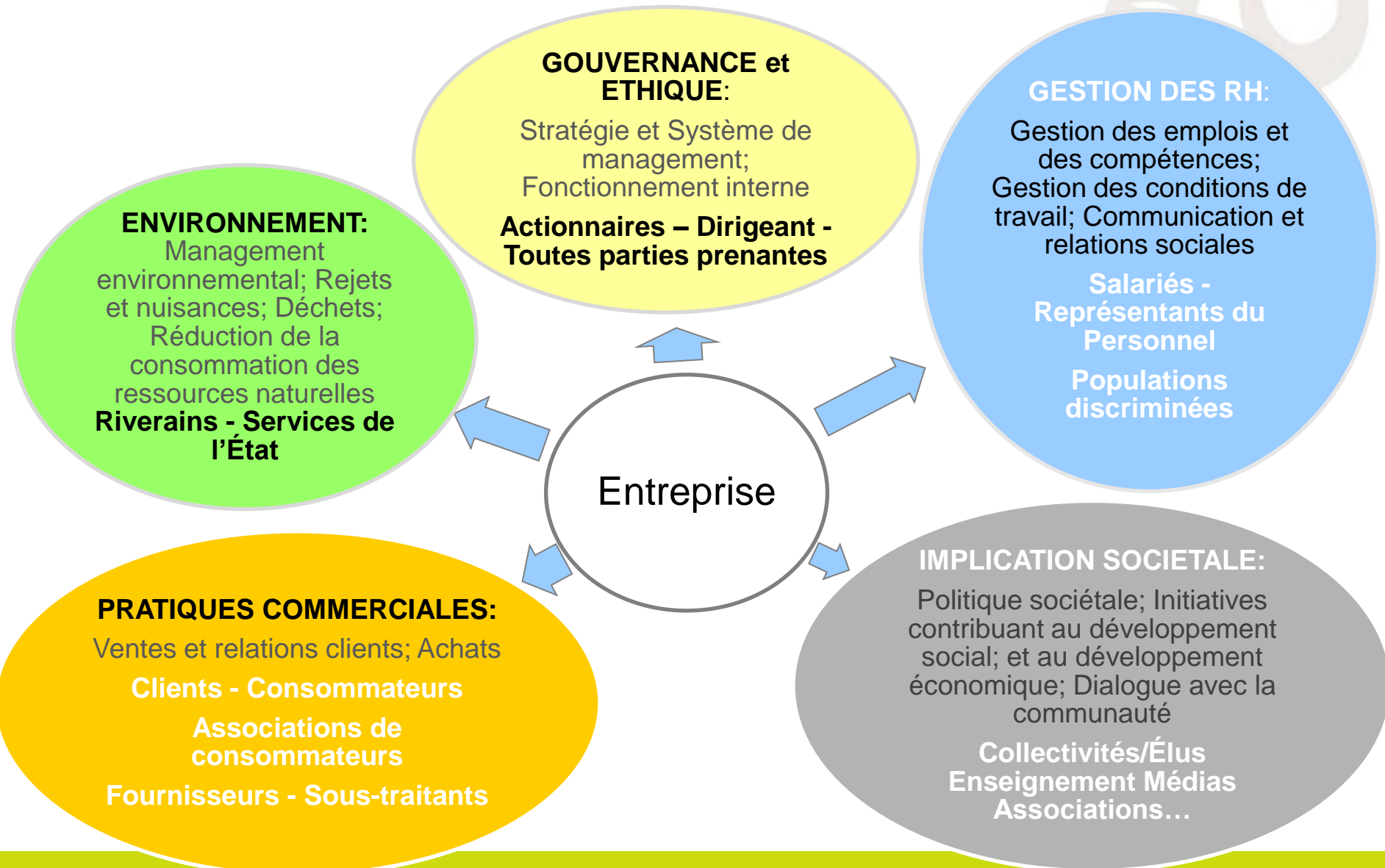
Diagnostic RSE

Sens & idées vous accompagne dans la construction d'une démarche de progrès qui prend en compte l'impact social et environnemental de votre activité.

Objectifs du diagnostic :

- ✓ **Sensibilisation**
- ✓ **Évaluation** : permet de visualiser la maturité et l'état de vos pratiques RSE
- ✓ **Aide à la décision** : identifier forces et faiblesses pour définir et mettre en œuvre des solutions adaptées
- ✓ **Communication** : permet de donner du sens, de la transparence et des preuves pour valoriser son action et mobiliser ses publics

Un diagnostic qui explore les 5 domaines dans lesquels peut s'exercer la RSE



Exemples de questions par domaine

1. La **Gouvernance** :

- Votre projet d'entreprise comprend-t-il des critères autres que purement économiques ?
- Existe-t-il un ensemble de valeurs qui guident l'entreprise dans ses activités de gestion et ses relations avec les partenaires ?

2. La Gestion des **ressources humaines** :

- Avez-vous mis en place une politique d'égalité professionnelle ?
- Votre entreprise a-t-elle pris des engagements en faveur de l'équilibre entre la vie privée et la vie professionnelle ?
- Mesurez-vous l'état d'esprit de vos salariés (enquête de satisfaction, groupes de travail) ?
- Considérez-vous qu'il y a des tensions sociales dans votre entreprise (contentieux individuels, actions collectives) ?

3. L'Implication **sociétale**

- Cherchez-vous à développer l'employabilité des jeunes ?
- Soutenez-vous des associations/projets de solidarité ?
- Intervenez-vous dans des programmes éducatifs (en tant qu'intervenant ou jury d'examen par exemple) ?

4. Les Pratiques **commerciales**

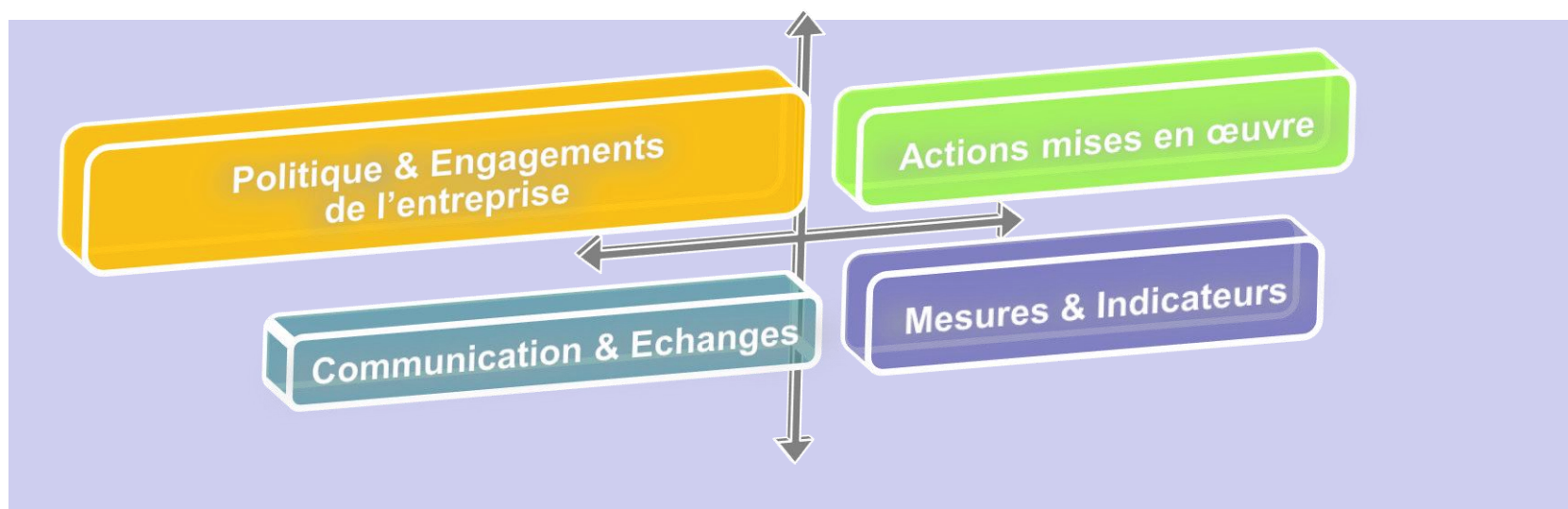
- Etes-vous engagé dans un processus de certification (ISO 9001, par exemple) ou de labellisation (commerce équitable, AB) ?
- Évaluez-vous la satisfaction des clients ?
- Prenez-vous en compte les attentes sociales et environnementales de vos clients ?
- Informez-vous vos clients sur l'origine sociale ou environnementale des produits que vous distribuez ?
- Existe t-il au sein de votre entreprise une charte des achats ?
- Privilégiez-vous les fournisseurs locaux ?

5. **L'Environnement**

- Existe-t-il une politique environnementale écrite, formalisée, dans votre entreprise ?
- Avez-vous la volonté d'introduire des critères environnementaux dans les cahiers des charges de nouveaux produits ?
- Prenez vous des mesures pour réduire au maximum les emballages ?
- Vos produits sont-ils majoritairement recyclables ?
- Votre entreprise dispose-t-elle d'une politique destinée à réduire la consommation des matières premières ?
- Connaissez vous la consommation annuelle de carburant ?
- Avez-vous une politique concernant les déplacements des collaborateurs dans le cadre de leur activité professionnelle) ?

Un diagnostic qui mesure l'avancement de votre action en faveur de la RSE

Dans chacun des 5 domaines, ce diagnostic permet de visualiser la maturité de vos pratiques RSE au regard de **quatre principes** d'une démarche de **conduite de changement** :



Exemples de questions par principe

1. Politique & Engagements de l'entreprise

- Avez-vous élaboré un projet d'entreprise ?
- Avez-vous mis en place une politique en faveur des seniors ? ...

2. Actions mises en œuvre

- Avez-vous mis en place des actions qui contribuent à renforcer la cohésion des équipes ?
- Cherchez-vous à développer l'employabilité des jeunes ?

3. Communication & Echanges

- Existe-t-il des outils de communication et de dialogue à destination des salariés ?
- Communiquez-vous à vos fournisseurs tout changement dans votre stratégie et votre activité susceptible de l'impacter ?
- Avez-vous organisé des activités et des projets de sensibilisation aux problèmes environnementaux en interne ?

4. Mesures & Indicateurs

- Avez-vous rédigé le bilan social de votre entreprise ?
- Menez-vous des audits environnementaux ?

Anticipation et planification
Stratégique de l'activité

Innovation

Enjeux organisationnels

Réactivité et adaptabilité

Réduction des coûts,
coûts évités

Réputation plus forte

Recrutement et fidélisation du personnel

Motivation

Gestion des ressource humaines

Cohésion interne
et fierté d'appartenance

Management

GPEC

Bénéfices pour l'entreprise:

- ➔ Développement du capital immatériel
- ➔ Prévention des risques
- ➔ Gains économiques

Soutien et fidélité
des clients

Prévention des conflits

Adéquation avec les valeurs
des consommateurs

Soutien des parties
prenantes

Meilleur ancrage territorial

Relations avec les clients

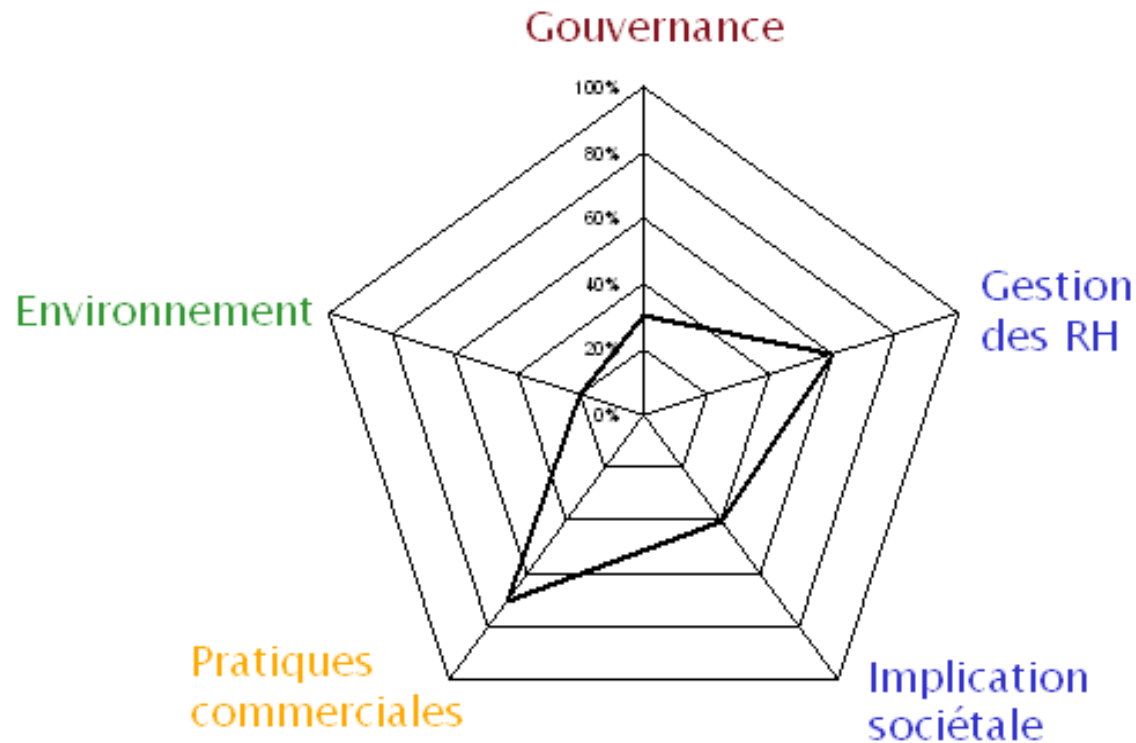
Relation avec l'environnement

Suivi des évolutions du marché
et des attentes des consommateurs

Réduction
des impacts environnementaux

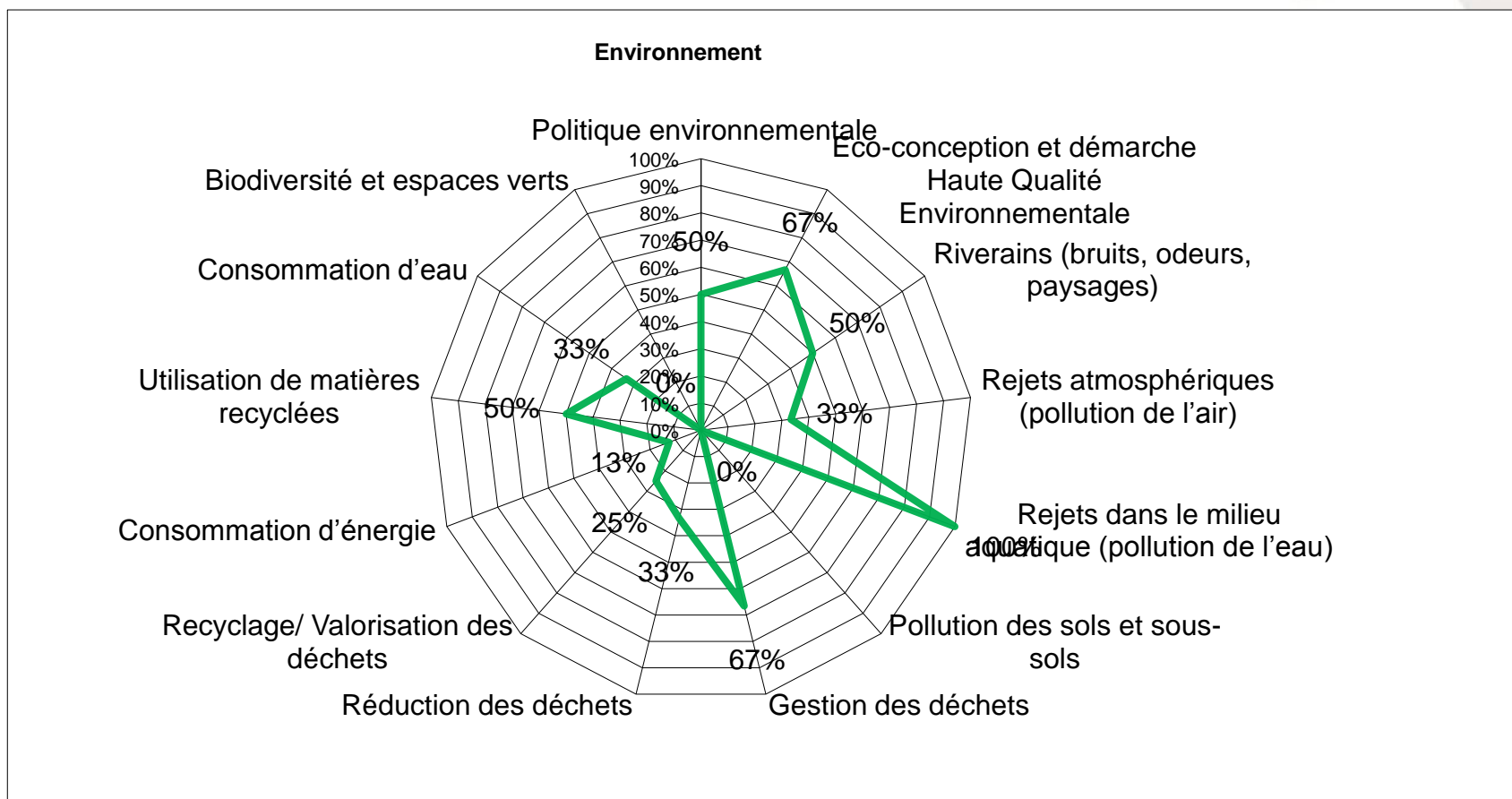
Ouverture à
de nouveaux marchés

Une représentation synthétique et opérationnelle des résultats



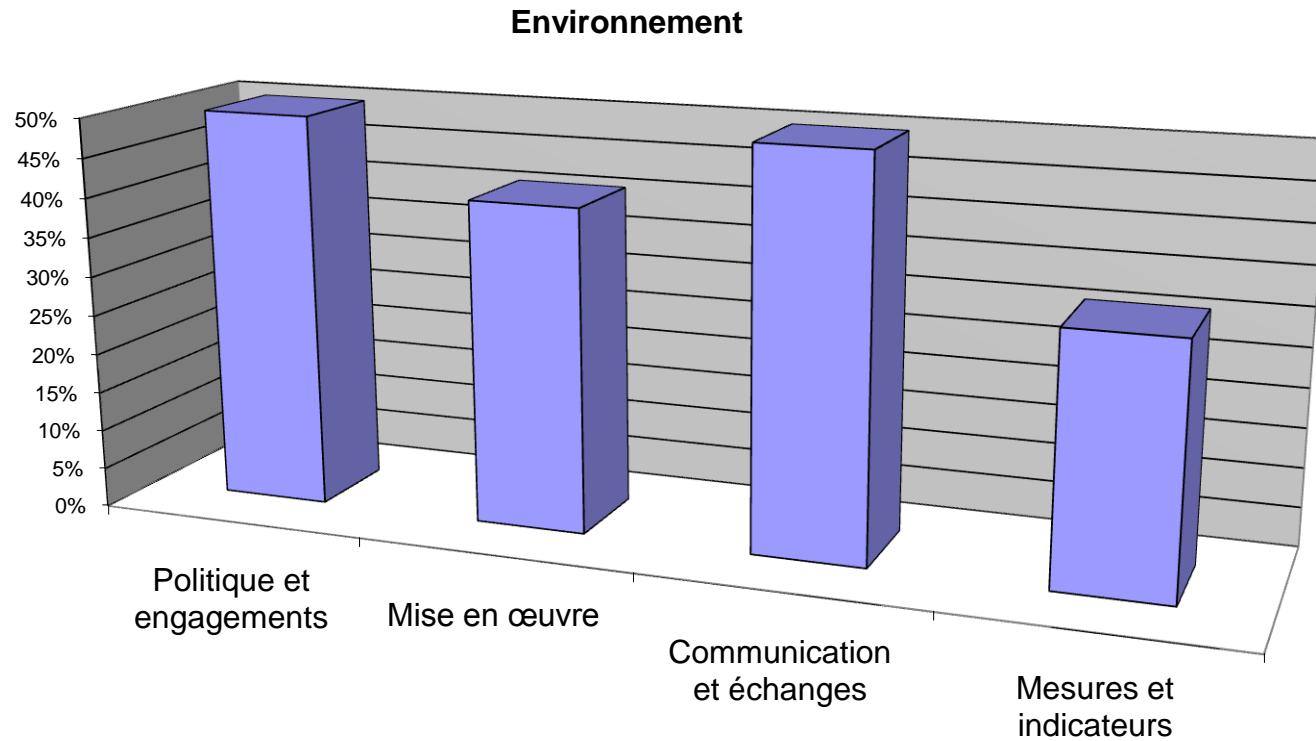
Une photo de l'entreprise

Des résultats pour chaque item



Ex. : Etoile de performance « pratiques Environnement »

Les résultats par principes de conduite du changement



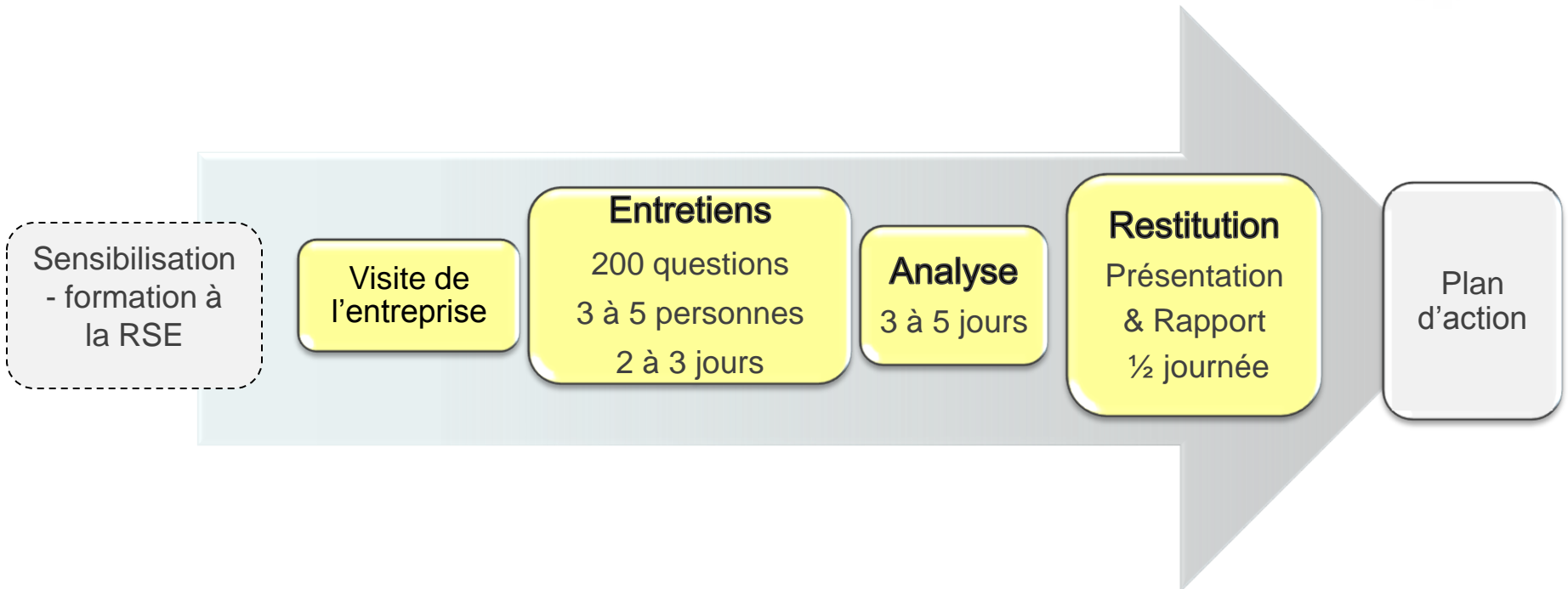
Ex. : Maturité des pratiques RSE dans le domaine Environnement

Une restitution

Au terme du diagnostic, notre restitution comprend:

- Une **présentation de l'état des lieux** à la direction :
 - ❑ L'**analyse quantitative** (tableaux, graphiques...) basée sur les réponses apportées ,et leur interprétation , pour comprendre les faiblesses et visualiser les axes de progrès pertinents
 - ❑ Les **pistes qualitatives** pour savoir ce qu'il faut amplifier, ce qu'il faudrait mettre en place, les conditions à la définition d'un plan d'action.
- Un rapport **détaillé** - item par item - des performances de l'entreprise en matière de RSE, qui détermine les priorités, et préconise la démarche à suivre.
- La Remise d'une **attestation d'engagement dans une démarche RSE**

Déroulement du diagnostic



Origine de ce diagnostic :

Sous l'impulsion de la communauté européenne, [CSR Europe](#) (Réseau des entreprises européennes socialement responsables basé à Bruxelles) a élaboré un outil de diagnostic RSE nommé « **SME Key** ».

Bâti à partir d'un référentiel de bonnes pratiques et décliné dans 15 pays européens, cet outil a été adapté en France par deux associations d'entreprises - Alliances et IMS - sous le nom de « **Dynamique PME** », avec notamment l'appui de la Caisse des Dépôts - acteur impliqué depuis plus de 10 ans en faveur des PME.

Sens & Idées fait partie des structures habilitées à utiliser cet outil.

150 entreprises en France ont eu recours à ce diagnostic, qui est aujourd'hui le plus utilisé en Europe.

Pour aller plus loin :

Sens & idées peut compléter ce diagnostic par

- une étude **qualitative d'écoute interne et des principales parties prenantes**
 - Quelle position des publics par rapport au DD (Connaissance, perception, affinité, engagements, actions...)
 - Quelle perception du DD dans l'entreprise (par rapport à l'identité, au métier, à l'activité, à la mission...) et quelle vision pour l'avenir
 - Quelles préoccupations et attentes vis-à-vis du DD et de l'entreprise
 - Quel « mode de management du DD » souhaité par les publics.
- une étude **documentaire contextuelle portant sur les défis de Développement durable de votre activité et les différentes réponses apportées par vos concurrents.**

L'équipe Sens et Idées :

Créé en 2004 par Benjamin Gay et Guillaume Robier Sens & idées est un cabinet conseil dans la conduite du changement dans le domaine de la RSE.

- ➔ **Diagnostic et études** (études quantitatives et qualitatives)
- ➔ **Accompagnement de projets** (conseil, organisation et animation)
- ➔ **Concertation et gestion de la relation** (tables rondes, ateliers participatifs, médiation, outils collaboratifs, forums)
- ➔ **Communication**

Benjamin Gay, directeur associé, 13 ans d'expérience en conseil dont 8 années dans le groupe Publicis.

Guillaume Robier, directeur associé, 15 ans d'expérience en conseil et communication d'entreprise.

Charles-Etienne Rivier, consultant.

Sens & idées est membre de la CPMN, chambre professionnelle de la médiation et du réseau d'éco entreprises APPEL.



Références Sens & idées

FLÄKTWOODS (3 500 pers)

Problématique de fortes tensions internes (perte de repères, défiances vis-à-vis du management, de la stratégie, problèmes relationnels entre anciens et nouveaux, dysfonctionnement entre services, création de groupes internes....). Mise en place d'un audit qui a apporté de la sérénité dans l'entreprise. Il a conduit à la formalisation d'un nouveau projet d'entreprise, à la mise en place d'une dynamique de changement portant sur de nouveaux modes managériaux et de fonctionnements internes.

APRIL Group (3 500 pers)

Conseil, accompagnement méthodologique et formalisation du projet d'entreprise visant à créer des synergies entre les sociétés, à renforcer la culture interne...

CORELEC (120 pers)

Dans un contexte de changement (décès du fondateur, nouvelle direction et déménagement) avec perte de repères et interrogations vis-à-vis de la politique de la nouvelle direction et de sa capacité à manager : Audit d'écoute interne et préconisation des solutions managériales et de communication interne. Communication interne

Références Sens & idées

ROBATEL Industries (130 pers)

Dans le cadre d'un projet d'entreprise responsable : audit identitaire et de la dynamique relationnelle interne et externe, diagnostic RSE. Définition et mise en place du projet d'entreprise responsable.

CLYDE Union (260 pers)

Placer le DD au cœur de l'entreprise et engager le changement.

Sensibilisation au DD. Diagnostic RSE, étude de DD et de satisfaction des collaborateurs. Intégration du DD dans le business plan. Définition participative de la politique de DD et de son plan d'action. Formalisation des engagements. Mise en œuvre du projet.

Mais aussi, (Groupe SEB (18 000 pers) , Groupe V33 (600 pers) ...

Charbonnières les Bains Agenda 21

Etat des lieux partagé élus, agents, parties prenantes. Formation au DD. Stratégie de DD fondée sur la conduite du changement....

Nos engagements

- s'approprier votre problématique pour concrétiser vos ambitions
- créer une relation fondée sur la confiance et la disponibilité
- avoir toujours une idée d'avance
- développer méthode, rigueur et qualité
- optimiser les enveloppes budgétaires
- respecter la loi et les règles déontologiques des métiers du conseil, de la communication et des études
- promouvoir un développement durable en interne et auprès de nos interlocuteurs

